

# PURECO / Rigole tip nișă: profil – M



- » destinate scurgerii apei la benzinării și în parcări auto
- » piese având panta interioară de 0,5%
- » secțiunea transversală de scurgere : 108 cm<sup>2</sup>
- » instalarea nu necesită mașini de ridicat
- » lățimea nișei : 18 mm
- » clasa de sarcini: D400

## Rigole tip nișă PURECO : profil – M

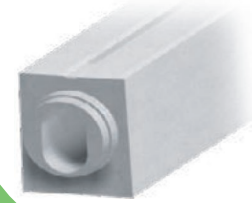
Rigolele tip nișă sunt părți indispensabile la construcția drumurilor publice. Sistemul de rigole de tip nișă este o metodă progresivă de evacuare a apei în cazul suprafețelor pavate/asfaltate întinse, cum ar fi drumurile publice, autostrăzi, aeroporturi, asigurând scurgerea rapidă și eficientă a apei pluviale din zonele în care evacuarea clasică prin puncte de scurgere nu este suficientă. Cererea pentru acest produs este în continuă creștere datorită dezvoltării marilor centre logistice, unde se folosesc pentru evacuarea apei de pe marile suprafețe asfaltate / betonate / pavate etc.



Rigolele de tip nișă se execută din elemente din beton armat de câte 4 metri fiecare, împreună cu piese complementare de 1 metru, conform claselor de sarcini D400, F900. În funcție de forma, respectiv profilul de scurgere putem deosebi mai multe tipuri de rigole.

### Rigole tip nișă Micro

- destinate scurgerii apei la benzinării, parcări, respectiv alte suprafețe asfaltate de dimensiuni reduse
- sistem de elemente din beton armat de câte 1 metru fiecare
- secțiunea transversală de scurgere : 108 cm<sup>2</sup>
- lățimea nișei: 18 mm
- piese având panta interioară de 0,5%
- instalarea nu necesită mașini de ridicat
- clasa de sarcini: D400



### Sprijin tehnic

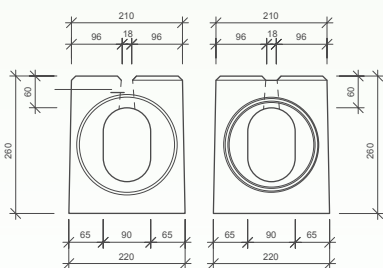
Furnizorul PURECO Kft. asigură consultanță proiectanților în faza elaborării proiectului de evacuare a apei prin rigole de tip nișă, efectuând evaluarea anteproiectului în conformitate cu soluțiile tehnice complexe existente în cazul drumurilor publice și altor suprafețe construite. El analizează sistemul de evacuare a apei din proiectul original, respectiv poate recomanda modificări ale



acestora; prezintă idei pentru amplasarea elementelor sistemului de evacuare a apei, respectiv întocmește un deviz care poate servi drept bază de comandă pentru executant. Proiectantul primește desenele și planurile de execuție realizate în format digital prin programul AutoCAD 2009, precum și mostrele secțiunilor transversale de scurgere. Se mai anexează dimensionarea hidraulică a rigolelor, precum și lista elementelor incl. greutatea și prețul de listă al acestora. La cerere se anexează și oferta completă a elementelor necesare.

Serviciile de mai sus sunt oferite cu titlu gratuit. La cerere Vă trimitem cu plăcere și Catalogul tehnic cu toate produsele furnizate de PURECO Kft, în format CD-ROM.

### Caracteristicile produselor



Denumirea produsului	U/M	Simbol	Dimensiuni (lățime/adâncime/lungime) (mm)	Greutatea (kg/buc)
CSB – rigolă micro tip nișă în segmente, fără pantă interioară	db	M-T	220/260/1000	103
CSB – rigolă micro tip nișă în segmente, cu pantă interioară 0,5%	db	M-G	220/260/1000	103-113
CSB – rigolă micro tip nișă în segmente, element de colț	db	M-roh	220/260/460	67
CSB – gură de scurgere de bază, complet (inel, toc)	db	M-VO	220/260/1000	238
CSB – gură de scurgere de vârf (toc, toc)	db	M-VU	220/260/1000	236
CSB – element de curățire la bază (inel, toc)	db	M-CO	220/260/1000	144
CSB – element de curățire la vârf (inel, inel)	db	M-CS	220/260/1000	125
CSB – element de închidere inel	db	M-ZU	220/260/120	15
CSB – element de închidere toc	db	M-ZZ	220/260/120	11